

ZÍNGARO

Composición: Azoxistrobin 25% [SC]

Formulación: Suspensión concentrada (SC)

Uso: Fungicida

Presentación: 1 L. y 5 L.

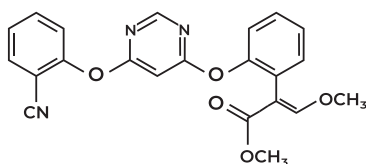
Nº Registro: ES-00269



Características del Producto

Fungicida sistémico y de contacto con acción protectora, curativa y antiesporulante. Inhibe el proceso respiratorio de los hongos, impidiendo la germinación de esporas y el crecimiento del micelio. De esa manera, el patógeno no se desarrolla y la planta está protegida.

Composición química



Consejos de uso y Precauciones

Aplicar mediante pulverización. Guardar el producto en lugar seco, fresco y ventilado.

SEGURIDAD DEL APLICADOR (aire libre)

El aplicador utilizará durante la mezcla/carga: guantes de protección química + ropa de protección C1 o tipo 6 + delantal C3 o PB3 o PB4 + calzado resistente a productos químicos; y durante la aplicación: guantes de protección química + ropa de protección C1 o tipo 6 + calzado resistente a productos químicos.

SEGURIDAD DEL APLICADOR (invernadero)

El aplicador utilizará durante la mezcla/carga: guantes de protección química + ropa de protección C1 o tipo 6 + delantal C3 o PB3 o PB4 + calzado resistente a productos químicos; y durante la aplicación: guantes de protección química + ropa de protección C3 o tipo 4 + calzado resistente a productos químicos.

SEGURIDAD DEL TRABAJADOR

El trabajador utilizará durante la reentrada al cultivo: ropa de protección C1 o ropa de trabajo adecuada + calzado cerrado

Medidas adicionales de mitigación del riesgo:

- Durante la aplicación con tractor se deberán usar los guantes de protección química únicamente para manipular el equipo de aplicación o superficies contaminadas.
- En la limpieza y mantenimiento del equipo se aplicarán las mismas medidas de protección que en mezcla/carga.
- Evitar el contacto con el follaje húmedo durante la aplicación.
- No entrar en los cultivos tratados hasta que se haya secado la pulverización.

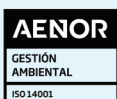
SPo5: Ventilar las zonas/ los invernaderos tratados (bien/ durante un tiempo especificado/ hasta que se haya secado la pulverización) antes de volver a entrar.

Las recomendaciones e información que facilitamos son fruto de amplios y rigurosos estudios y ensayos. Sin embargo, en la utilización pueden intervenir numerosos factores que escapan a nuestro control (preparación de mezclas, aplicación, climatología, etc.). La Compañía garantiza la composición, formulación y contenido. El usuario será responsable de los daños causados (falta de eficacia, toxicidad en general, residuos, etc.) por inobservancia total o parcial de las instrucciones de la etiqueta.

Modo de Acción

Azoxistrobin es un fungicida sistémico perteneciente al grupo de las Estrobilurinas, posee actividad traslaminar, efecto preventivo y curativo y traslocación acrópetala lenta pero con distribución uniforme por toda la hoja. Su principal actividad fungicida se observa contra ascomicetos, basidiomicetos, deuteromicetos y oomicetos. Es una molécula estable en el agua y en la oscuridad, pero se degrada con la luz, teniendo una vida media de 11-17 días, y en el suelo es degradado por microorganismos y por la luz, es moderadamente persistente en el suelo y su potencial de lixiviación es de medio a bajo.

Las estrobilurinas tales como Azoxistrobin impiden la respiración mitocondrial. Actúa sobre la cadena de transferencia de electrones entre los citocromos b y c1, bloqueando y frenando la síntesis de ATP, estos compuestos se enlazan en un determinado punto en los citocromos b.



FORMULADORES AGROQUÍMICOS EXTREMEÑOS, S.L.
Ctra. Badajoz-Granada, km. 26
06170 La Albuera (Badajoz)
Tel: 924 480 151 Fax: 924 480 103
www.faesal.com

Usos Autorizados

CULTIVO	AGENTE	DOSIS	N. Aplic	Intervalos (días)	Vol. Caldo	Forma y Época de Aplicación
Ámbito de Aplicación: Agrario - Tipo de Usuario: Profesional - Sistema de Cultivo: Aire libre - Método de Aplicación: Pulverización normal con tractor						
Cebada	Oidio de los cereales, Blumeria graminis Roya parda o enana de la cebada, Puccinia hordei Helmintosporioris reticular de la cebada, Pyrenophora teres Rincosporiosis, escaldado de cereales, Rhynchosporium secalis	1 L/ha	1	-	200-400 l/ha	BBCH 31-69 (con el 1er nudo, por lo menos a 1 cm por encima del nudo del macollaje hasta el final de la floración: todas las espiguillas han terminado la floración, pero todavía pueden permanecer algunas anteras deshidratadas.)
Patata	Alternaria de las solanáceas, Alternaria solani	0,5 l/ha	2	14	200 - 1000 l/ha	Aplicar durante BBCH 51-85.
Trigo	Oidio de los cereales, Blumeria graminis Roya amarilla del trigo, Puccinia striiformis Roya parda del trigo, Puccinia triticina Septoriosis de las espigas del trigo, Parastagonospora nodorum Armillaria, podredumbre de la raíz, Armillaria mellea	1 l/ha	1	-	200-400 l/ha	Incluye escaña. (Uso menor autorizado por procedimiento nacional). Ver condicionamiento general (*). Aplicar durante BBCH 31-69 (con el 1er nudo, por lo menos a 1 cm por encima del nudo del macollaje hasta el final de la floración: todas las espiguillas han terminado la floración, pero todavía pueden permanecer algunas anteras deshidratadas).
Ámbito de Aplicación: Agrario - Tipo de Usuario: Profesional - Sistema de Cultivo: Invernadero - Método de Aplicación: Manual con lanza o pistola						
Berenjena	Oidio, oidiopsis, Leveillula taurica	0,08 - 0,1 %	2	10	500 - 1000 l/ha	(Uso menor autorizado por procedimiento nacional). Ver condicionamiento general (*). Aplicar durante BBCH 51-89 (desde la aparición de la primera inflorescencia visible (1er botón erecto), hasta la madurez completa: los frutos tienen el color típico del estado maduro).
Calabacín Calabaza Melón Pepinillo Pepino Sandía	Oidio, oidiopsis, Leveillula taurica	0,075 - 0,08 %	3	10	500 - 1000 l/ha	Dosis máxima de 0,8 l/ha. Aplicar durante BBCH 51-89 (1a flor con peciolo alargado es visible en el tallo principal hasta Madurez completa: los frutos tienen el color típico del estado maduro).

CULTIVO	AGENTE	DOSIS	N. Aplic	Intervalos (días)	Vol. Caldo	Forma y Época de Aplicación
Pimiento	Oidio, oidiopsis, Leveillula taurica	0.8-1 l/ha	2	10-12	300-600 l/ha	Aplicar durante BBCH 51-89
Tomate	Oidio, oidiopsis, Leveillula taurica	0.08-0.1%	2	10	500-1000 l/ha	Dosis máxima de 1 l/ha. BBCH 51-89 (Desde la aparición de la primera inflorescencia, visible (1er. botón erecto), hasta la madurez completa: los frutos tienen el color típico del estado maduro)
Ámbito de Aplicación: Agrario - Tipo de Usuario: Profesional - Sistema de Cultivo: Invernadero - Método de Aplicación: Manual con mochila						
Pimiento	Oidio, oidiopsis, Leveillula taurica	0.8-1 l/ha	2	10-12	300-600 l/ha	Aplicar durante BBCH 51-89
Ámbito de Aplicación: Agrario - Tipo de Usuario: Profesional - Sistema de Cultivo: Aire libre - Método de Aplicación: Otros (ver condic.)						
Alcachofa	Oidio, oidiopsis, Leveillula taurica	0.8-1 l/ha	2	10	300-600 l/ha	Uso menor conforme al artículo 51 del Reglamento (CE) 1107/2009. Ver condicionamiento general (*). Aplicar durante BBCH 41-55.
Arroz	Helminthosporiosis o mancha marrón del arroz, Bipolaris oryzae Piricularia del arroz, Pyricularia oryzae	1 l/ha	1	-	200-400 l/ha	Aplicar durante BBCH 43-87 (desde el estadio hinchado medio: la vaina de la hoja bandera, 5 a 10 cm fuera de la penúltima vaina foliar hasta el estadio pastoso duro: contenido del grano sólido; se mantiene la huella de la uña del pulgar).
Brécol Coliflor	Mildiu de las crucíferas, Hyaloperonospora parasitica	0.8-1 l/ha	2	10	300-600 l/ha	Uso menor conforme al artículo 51 del Reglamento (CE) 1107/2009. Ver condicionamiento general (*). Aplicar durante BBCH 41-48.
Colza	Alternaria spp.	1 l/ha	2	10-14	200-400 l/ha	Aplicar mediante pulverización foliar. Uso menor de acuerdo con la jerarquía nacional de cultivos. Aplicar durante BBCH 60-67
Caqui	Mycosphaerella spp.	0.8-1 l/ha	2	13	500-1000 l/ha	Eficaz frente a Mycosphaerella nawae. Uso menor conforme al artículo 51 del Reglamento (CE) 1107/2009. Ver condicionamiento general (*). Aplicar durante BBCH 60-69.
Guisante verde y para grano	Rabia del guisante, Ascochyta pisi Roya del guisante, Uromyces pisi	0.8-1 l/ha	2	10	150-800 l/ha	Aplicar durante BBCH 17-72
Haba verde y para grano Judía verde y para grano	Rabia del haba, Ascochyta fabae Roya de la judía, Uromyces appendiculatus	0.8-1 l/ha	2	10	150-800 l/ha	Aplicar durante BBCH 20-79

* La responsabilidad del producto en relación con los fallos de eficacia o fitotoxicidad del producto en los usos menores autorizados será de la persona que utilice el producto tal y como se establece en el artículo 51.5 del reglamento (CE) 1107/2009.

Plazos de seguridad:

Uso	P.S.(días)
Calabacín, Pepinillo, Pepino	1
Arroz	28
Berenjena, Calabaza, Melón, Pimiento, Sandía, Tomate	3
Alcachofa, Patata	7
Brécol, Coliflor, Guisante verde, Haba verde, Judía verde	14
Guisante para grano, Haba para grano, Judía para grano, Cebada, Trigo	35
Colza	21
Caqui	No procede