

PENDIMETAFAE 33

Composición: Pendimetalina 33% p/v [EC]

Formulación: Concentrado emulsionable (EC)

Uso: Herbicida

Presentación: 1 L, 5 L y 20 L.

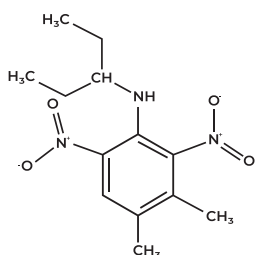
Nº Registro: ES-00063



Características del Producto

Herbicida selectivo a base de pendimetalina para el control de malas hierbas anuales gramíneas y de hoja ancha en preemergencia o postemergencia precoz. Su persistencia en el suelo es del orden de 3 meses.

Composición química



Consejos de uso y Precauciones

Controla malas hierbas en preemergencia. Aplicar en pulverización a baja presión dirigida al suelo, manualmente o mediante tractor equipado de cabina cerrada y barra hidráulica, con el suelo bien preparado y limpio de malas hierbas, en una única aplicación por campaña.

La dosis máxima en cultivos destinados a forraje será de 3 l/ha. Entre las especies de malas hierbas sensibles se encuentran:
Gramíneas: *Alopecurus myosuroides*, *Digitaria sanguinalis*, *Echinochloa cruz-galli*, *Setaria* spp., *Panicum dichotomiflorum*.
Anuales de hoja ancha: *Amarathus* spp., *Atriplex* spp., *Heliotropium europaeum*, *capsella bursa pastoris*, *chenopodium álbum*, *Euphorbia* spp., *Fumaria* spp., *Myosotis arvensis*, *Mercurialis annua*, *Papaver rhoeas*, *Portulaca oleracea*, *Polygonum* spp., *Solanum nigrum*, *Thlaspi arvenses*, *Urtica urens*, *Veronica* spp.

Preparación de la mezcla, aplicación y limpieza:

No preparar una cantidad de caldo superior a la requerida para el tratamiento. Para la preparación del caldo, llenar la mitad del tanque con agua limpia y poner en marcha la agitación. Añadir la cantidad de Pendimetafae 33 necesaria para la superficie a tratar y completar con agua. Mantener el tanque con agitación continua durante la preparación de la mezcla y aplicación del tratamiento. Utilizar pulverizadores de tipo fino o medio para obtener una buena cobertura de las zonas a tratar. Limpiar el equipo de aplicación inmediatamente después del uso.

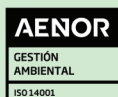
Evitar la deriva a plantas situadas fuera de la zona objetivo debido al riesgo de daños. Para evitar la aparición de resistencias siga las recomendaciones de la etiqueta y vigile regularmente los campos para detectar cualquier síntoma de bajo control. Utilice herbicidas con diferentes modos de acción.

Las recomendaciones e información que facilitamos son fruto de amplios y rigurosos estudios y ensayos. Sin embargo, en la utilización pueden intervenir numerosos factores que escapan a nuestro control (preparación de mezclas, aplicación, climatología, etc.). La Compañía garantiza la composición, formulación y contenido. El usuario será responsable de los daños causados (falta de eficacia, toxicidad en general, residuos, etc.) por inobservancia total o parcial de las instrucciones de la etiqueta.

Modo de Acción

La pendimetalina es un herbicida de la clase de dinitroanilina que actúa tanto antes de la emergencia, es decir, antes de que hayan surgido las plantas de la maleza, como a principios de la emergencia. La pendimetalina inhibe el crecimiento de raíces y brotes. Controla la población de malezas y evita que las malezas emerjan, particularmente durante la fase crucial de desarrollo del cultivo.

Su principal modo de acción es prevenir la división celular de las plantas y el alargamiento en especies susceptibles.



FORMULADORES AGROQUÍMICOS EXTREMEÑOS, S.L.

Ctra. Badajoz-Granada, km. 26

06170 La Albuera (Badajoz)

Tel: 924 480 151 Fax: 924 480 103

www.faesal.com

PENDIMETAF AE 33



Usos Autorizados

CULTIVO	AGENTE	DOSIS l/ha	VOL. CALDO (l/ha)	FORMA Y ÉPOCA DE APLICACIÓN	P.S
Achicoria (hojas), Endibia, Lechuga	Dicotiledóneas anuales Monocotiledóneas anuales	3 – 4,8	200 – 400	Preemergencia o pre-trasplante	75
Algodonero	Dicotiledóneas anuales Monocotiledóneas anuales	4 – 6	250 -800	Preemergencia del cultivo	NP
Árboles y arbustos frutales (este uso se refiere exclusivamente a aplicaciones en viveros de frutales)	Dicotiledóneas anuales Monocotiledóneas anuales	4 – 6	250 -800	Exclusivamente para aplicaciones en viveros de frutales. Aplicar en pre o postrasplante de las estaquillas.	NP
Cítricos, frutales de cáscara, frutales de hueso, frutales de pepita, granado, higuera	Dicotiledóneas anuales Monocotiledóneas anuales	4 – 5,5	250 -800	Aplicar entre líneas desde la recolección de la fruta hasta la fijación del fruto de la campaña siguiente	NP
Coliflor	Dicotiledóneas anuales Monocotiledóneas anuales	3 – 4,8	250 -800	Pre-trasplante	NP
Garbanzo, guisantes para grano, guisantes verdes, habas para grano	Dicotiledóneas anuales Monocotiledóneas anuales	3,6 – 6	200 – 800	Preemergencia del cultivo	NP
Girasol	Dicotiledóneas anuales Monocotiledóneas anuales	3,6 – 6	200 – 800	Preemergencia del cultivo	NP
Judías para grano y judías verdes, haba verde	Dicotiledóneas anuales Monocotiledóneas anuales	3,6 – 4,8	200 – 800	Preemergencia del cultivo	NP
Maíz	Dicotiledóneas anuales Monocotiledóneas anuales	3,6 – 4,8	200 – 800	Preemergencia del cultivo	NP
Patata	Dicotiledóneas anuales Monocotiledóneas anuales	3,6 – 4,8	250 – 800	Preemergencia del cultivo	NP
Pimiento	Dicotiledóneas anuales Monocotiledóneas anuales	4 – 4,8	250 – 800	Preemergencia o pre-trasplante	NP
Soja	Dicotiledóneas anuales Monocotiledóneas anuales	3 – 6	250 – 600	Preemergencia del cultivo	NP
Tabaco	Dicotiledóneas anuales Monocotiledóneas anuales	3,6 – 4,8	250 – 800	Pre-trasplante	NP
	Inhibición de brotes auxiliares en tabaco	4,5 – 7,5	300 – 500	Al aparecer las primeras flores a razón de 20 cc/ planta	NP
Vid	Dicotiledóneas anuales Monocotiledóneas anuales	4 – 6	250 – 800	Durante la parada invernal en estado de yema dormida	NP
Zanahoria	Dicotiledóneas anuales Monocotiledóneas anuales	3 – 4,8	250 - 800	Preemergencia del cultivo	NP

P.S.: Plazo de seguridad en días
N.P.: No procede fijar plazo de seguridad